

# SYLVOPASTORALISME

AUTEUR:  
ROBERT EVANS-BEVAN

MODULE 7



Co-funded by the  
Erasmus+ Programme  
of the European Union





## OBJECTIFS DU MODULE



- Aider les éleveurs à acquérir une solide compréhension de la pratique du sylvopastoralisme. L'incorporation d'arbres et de bétail est une méthode agricole ancienne, qui a maintenant été développée en une pratique moderne d'élevage qui fonctionne bien et est multi-bénéfique.
- Acquérir une connaissance approfondie et une compréhension de la manière dont le sylvopastoralisme peut être incorporé dans les exploitations agricoles modernes et des avantages économiques, environnementaux et pratiques qu'il peut offrir.



# DÉFINITION ET CONTEXTE HISTORIQUE DU SYLVOPASTORALISME



- Le sylvopastoralisme est un système multi-produits qui implique l'intégration d'arbres, d'arbustes et de bétail
- Il était important en Europe jusqu'au 20e siècle
- Les arbres fruitiers et à noix parmi le bétail étaient particulièrement populaires ces derniers temps en raison des produits supplémentaires que le système fournissait
- Le sylvopastoralisme était autrefois une pratique de gestion des terres plus conventionnelle en Europe. Le système offrait des avantages naturels qui ont maintenant été artificiellement remplacés
- Les pâturages sous bois impliquait l'élevage de bétail dans des zones boisées ouvertes où les animaux avaient un abri naturel et pouvaient chercher divers aliments.



# SITUATION ACTUELLE DU SYLVOPASTORALISME EN EUROPE



L'étendue de l'agroforesterie en Europe est de 19,5 millions d'hectares. Le sylvopastoralisme représente 85% de ce nombre, ce qui en fait la forme la plus courante d'agroforesterie. Il est le plus souvent associé aux pays du sud de l'Europe, où les arbres offrent une ombre essentielle pour le bétail. Le sylvopastoralisme en Europe occupe 10% de l'ensemble des prairies permanentes.

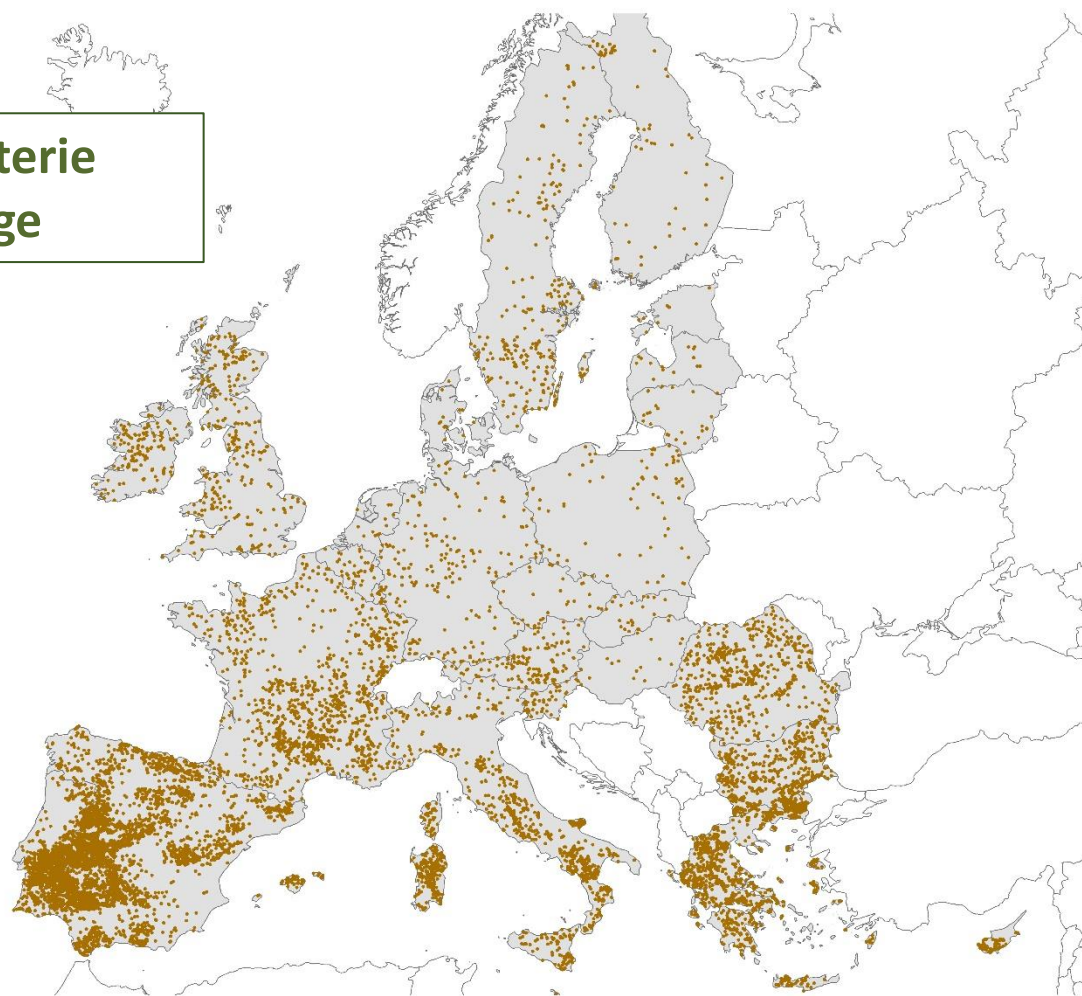




# SITUATION ACTUELLE DU SYLVOPASTORALISME EN EUROPE



**Agroforesterie  
d'élevage**



Source : Agforward Project



# DIFFÉRENTS SYSTEMES SYLVOPASTORAUX



La différence fondamentale dans les systèmes sylvopastoraux est de savoir dans quelle sens le facteur intégré est incorporé dans l'utilisation des terres. Soit des arbres sont introduits dans un pâturage, soit du bétail est introduit dans des terres boisées ouvertes.





# DIFFÉRENTS SYSTEMES SYLVOPASTORAUX



Les arbres dans les pâturages peuvent être sous la forme de systèmes d'arbres limitrophes ou de systèmes régulièrement espacés. Les systèmes d'arbres limitrophes impliquent des haies et des arbres à la limite des parcelles. Les systèmes espacés sont le plus souvent associés à l'intégration d'arbres fruitiers et de noix dans les pâturages. Les vergers pâturés en rangées espacées sont des systèmes multi-produits populaires. Un avantage typique de ce système est qu'il est plus pratique pour les machines modernes.

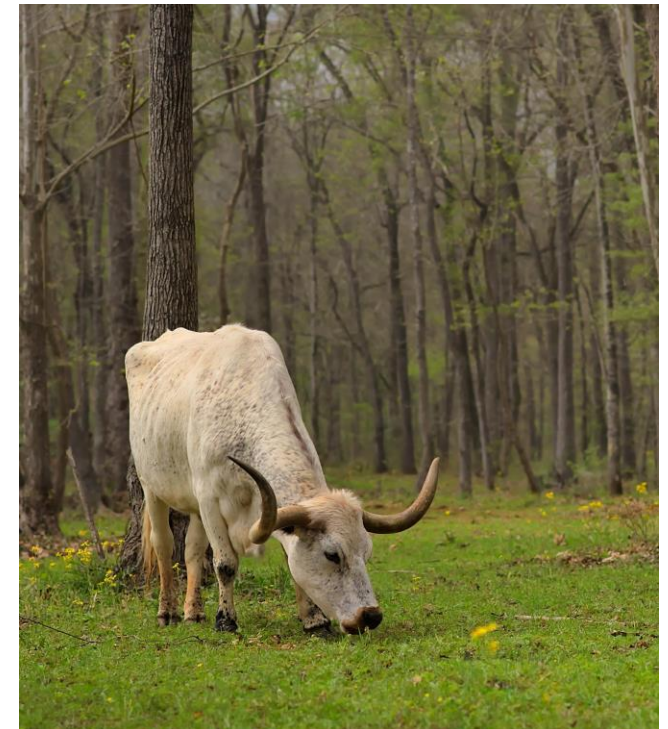




# DIFFÉRENTS SYSTEMES SYLVOPASTORAUX



**Le bétail dans les systèmes forestiers** est adapté à la plupart des animaux d'élevage, la glandée (pâturage pour porcs) et les parcours volailles étant les 2 systèmes les plus courants aujourd'hui. Cela présente de nombreux avantages dont une alimentation plus variée pour le bétail.





# IMPORTANCE DU SYLVOPASTORALISME



- L'agroforesterie s'attaque aux effets négatifs de l'agriculture intensive
- Le sylvopastoralisme est la forme la plus courante d'agroforesterie représentant 85% de toute l'agroforesterie en Europe
- Alors que l'agriculture intensive, dans ce contexte, est la plus souvent associée aux terres arables, il existe une demande croissante de viande et de produits laitiers produits localement et de manière durable, ce qui nécessiterait de mettre plus de terres pour le pâturage du bétail.
- L'élevage intensif, avec des densités élevées de peuplement, a des effets négatifs sur le bien-être animal et les produits carnés importés ont souvent un coût environnemental désastreux
- Si le nombre de bétail au pâturage augmentait, le problème serait le manque de diversité florale sur les terres pastorales
- Le sylvopastoralisme aiderait à résoudre ce problème et à fournir un environnement plus sain pour le bétail



# FONCTION DU SYLVOPASTORALISME



- Le sylvopastoralisme fonctionne comme une solution agroécologique de faible coût et avec des avantages économiques.
- Dans un pâturage, l'abri que les arbres fournissent au bétail contribue à augmenter la productivité en réduisant le stress thermique des animaux et en rendant les ruminants plus actifs
- Une ferme est généralement rendue plus résistante en réduisant la perte de sol et en agissant comme un tampon contre les conditions météorologiques extrêmes





## FONCTION DU SYLVOPASTORALISME



- L'adoption du sylvopastoralisme est souvent entreprise comme une stratégie de diversification: pour avoir une deuxième culture, produire du bois de chauffage, des fruits ou de la biomasse. Les fonctions agroécologiques et économiques du sylvopastoralisme coïncideront les unes avec les autres. Toutefois, si elles sont gérées d'une certaine manière, leur importance variera en fonction de l'impact souhaité des arbres intégrés et de l'approche de gestion pour atteindre le résultat attendu.
- Aliment supplémentaire pour le bétail lorsqu'il broute les feuilles





## AVANTAGES DU SYLVOPASTORALISME



- Gagnez plus: Les synergies entre le bétail et les arbres signifient qu'un système combiné peut produire plus de revenus que l'un ou l'autre système à lui seul. Des vaches à l'aise donneront plus de viande et de lait et d'une meilleure qualité
- Pour les petits propriétaires fonciers, l'agroforesterie aide à maximiser la production
- Bénéfices environnementaux: lutter contre le changement climatique. Lorsqu'ils sont plantés sur des pâturages dégradés, les arbres séquestrent des quantités importantes de dioxyde de carbone. Les systèmes sylvopastoraux peuvent également offrir des avantages pour les bassins versants et la biodiversité
- Biens publics: l'eau, le sol et l'air peuvent être améliorés grâce à la plantation d'arbres. Les arbres jouent un rôle important sur la nappe phréatique. Ils réduisent les débits et, par conséquent, en atténuent les inondations
- Les racines des arbres brisent le sous-sols et augmentent la matière organique contenue dans les sols



## AVANTAGES DU SYLVOPASTORALISME



- Les arbres peuvent permettre le broutage du bétail. Le fourrage des arbres a tendance à contenir plus de micronutriments et de tanins que les graminées, ce qui est bénéfique pour la santé des animaux et peut réduire la charge parasitaire. Les arbres continueront également de fournir de la nourriture dans des conditions de sécheresse quand l'herbe cesse de pousser. Dans des conditions très humides, l'utilisation d'arbres pour assécher les terres peut aider à réduire l'incidence de maladies comme la pourriture des pieds et la douve.
- L'interaction positive entre l'homme et le bétail augmente lorsque les animaux sont entourés d'arbres





# ANIMAL-ARBRE ET INFLUENCE DU SYLVOPASTORALISME SUR L'ENVIRONNEMENT



Dans les terres pastorales, les arbres fournissent des services écologiques qui **profitent au bétail** et à la performance globale des terres.

- Le stress thermique a un impact négatif important sur le bétail. Il peut réduire la production de lait et diminuer l'efficacité de la reproduction. Il abaisse le taux de conception des Eufs et diminue la fertilité chez les béliers. En général, le bétail mange moins et produit donc moins lorsqu'il est en surchauffe. Les arbres offrent une solution bon marché et efficace à ce problème
- En plus d'offrir de l'ombre, les arbres offrent un abri contre d'autres conditions, telles que l'exposition au vent et les pluies torrentielles. Les deux affectent le bien-être et la santé du bétail. Le coût des arbres dans les terres pastorales inclut la présence de moins d'herbe sous et autour de l'arbre



# ANIMAL-ARBRE ET INFLUENCE DU SYLVOPASTORALISME SUR L'ENVIRONNEMENT



Dans les terres pastorales, les arbres fournissent des services écologiques qui profitent au bétail et à **la performance globale de la terre.**

- Les arbres offrent également des avantages pour la santé des sols tels que la capture et le recyclage des nutriments. Ils améliorent la capacité de rétention des sols en nutriments et en eau, ce qui contribue à maintenir la fertilité des sols à long terme des pâturages.
- Ils sont généralement associés à la biodiversité des sols et contribuent à un sol sain et fonctionnel.



# RÉSUMÉ DU MODULE



- Étant une forme courante d'agroforesterie, le **sylvopastoralisme** est bien établi en tant que **pratique sur des terres d'élevage**
- C'est le précurseur de l'écosystème forestier naturel. Il s'agit donc d'une pratique fondée sur la nature avec des modifications des **pratiques modernes**
- Cela signifie qu'il atteint un compromis efficace pour être un système **sain** et **durable** pour nos systèmes naturels tout en étant **économiquement** et **viable** en tant que système agricole.



Co-funded by the  
Erasmus+ Programme  
of the European Union

*« Le projet AGFOSY a été financé avec le soutien de la Commission européenne, sous le numéro de référence 2018-1-CZ01-KA202-048153. Cette publication n'engage que son auteur et la Commission ne peut être tenue responsable de l'usage qui pourrait être fait des informations qui y sont contenues. »*