

CONTEXTE HISTORIQUE DES SYSTÈMES AGROFORESTIERS

AUTEURS:

ANDREA VITYI

BÉLA MAROSVÖLGYI

KLAUDIA KOVÁCS

MODULE 4



SOE KKK NONPROFIT KFT.

Soproni Egyetem Kooperációs Kutatási Központ

Nonprofit Korlátolt Felelőséű Társaság



Co-funded by the
Erasmus+ Programme
of the European Union





OBJECTIFS DU MODULE



SOE KKK NONPROFIT KFT.
Soproni Egyetem Kooperációs Kutatási Központ
Nonprofit Korlátolt Felelőségu Társaság

- L'agroforesterie comme système traditionnel d'utilisation des terres dans le passé
- Les principaux types historiques d'agroforesterie
- Le rôle de l'agroforesterie dans le passé et les raisons de la réduction de l'agroforesterie
- Importance de l'agroforesterie dans le contexte de l'agriculture et de la sylviculture modernes



L'AGROFORESTERIE COMME SYSTÈME D'UTILISATION DES TERRES DANS LE PASSÉ



SOE KKK NONPROFIT KFT.
Soproni Egyetem Kooperációs Kutatási Központ
Nonprofit Korlátolt Felelőséű Társaság

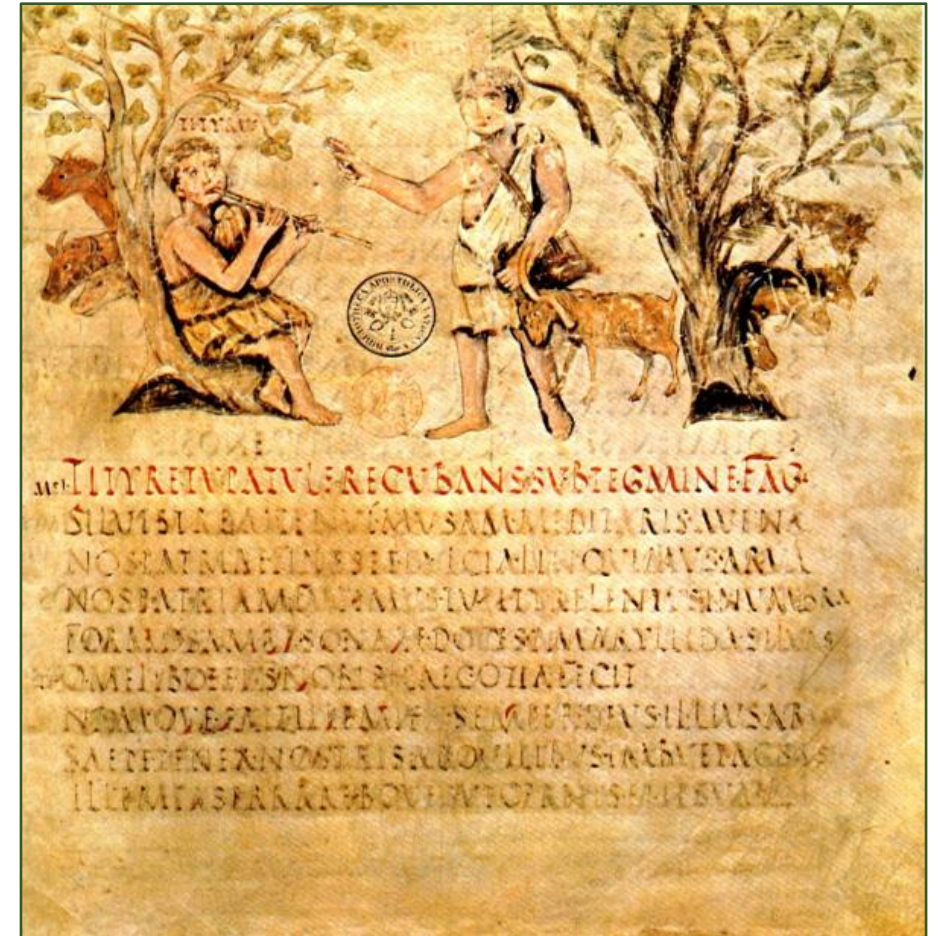
L'agroforesterie est une pratique millénaire -> élément traditionnel du paysage agricole



Jusqu'au Moyen Âge

L'agriculture et la sylviculture étaient étroitement liées:

- Culture itinérante (agriculture en alternance: forêt -> agriculture -> forêt)
- Pâturage des zones boisées et fertilisation des terres agricoles adjacentes avec du fumier





L'AGROFORESTERIE COMME SYSTÈME D'UTILISATION DES TERRES DANS LE PASSÉ



SOE KKK NONPROFIT KFT.
Soproni Egyetem Kooperációs Kutatási Központ
Nonprofit Korlátolt Felelőséggű Társaság



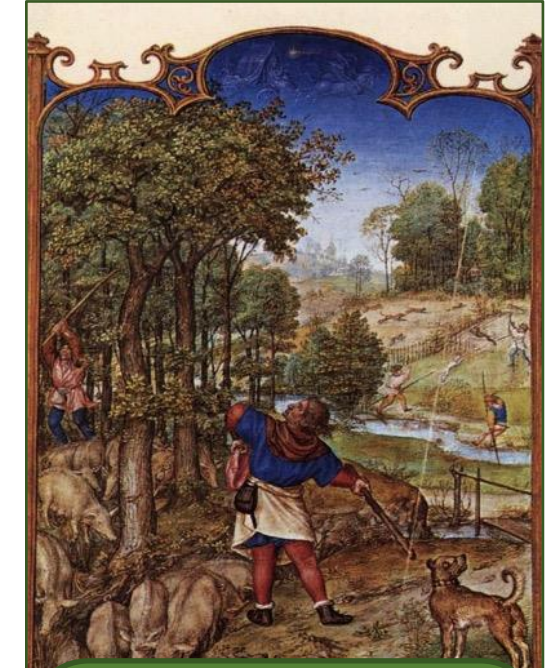
Jusqu'au Moyen Âge

- Utilisation de fourrage arboricole (en Europe: principalement frêne, orme, hêtre et peuplier) pour l'alimentation des animaux et des résidus de fourrage arboricole, de cendre de bois et de charbon de bois pour la fertilisation des sols
- Laisser des espèces d'arbres de grande valeur pendant la déforestation: arbres fruitiers, chênes et hêtres - glands, frênes - fourrage



Novembre - un homme frappe des glands des chênes

(Source: - miniature from folio 098r from the Book of Hours of Simon de Varie)



Porcs de pâturage sur hêtres et glands en automne

(Source: Grimani Breviary: The Month of November. 1510s. Manuscript (Ms. lat. 199), Biblioteca Nazionale Marciana, Venice)



L'AGROFORESTERIE COMME SYSTÈME D'UTILISATION DES TERRES DANS LE PASSÉ

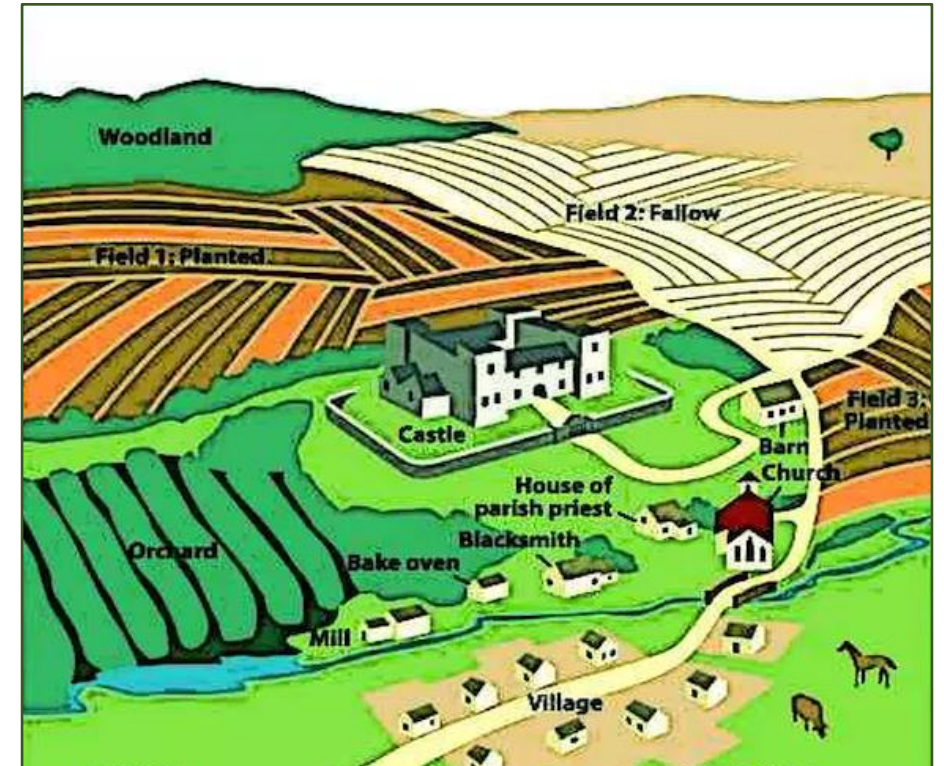


SOE KKK NONPROFIT KFT.
Soproni Egyetem Kooperációs Kutatási Központ
Nonprofit Korlátolt Felelőséğü Társaság



Jusqu'au Moyen Âge

- À partir du Moyen Âge, les forêts et les zones agricoles (cultivées en rotation des cultures) ont commencé à se séparer, et ce processus a été encore renforcé par l'application d'engrais chimiques au 19ème siècle.
- Cette séparation est restée typique jusqu'à présent, mais les systèmes agroforestiers traditionnels sont toujours présents en Europe et ont une valeur naturelle et culturelle significative.



Une agriculture médiévale typique avec un système de rotation de 3 grandes cultures - les zones boisées sont séparées des terres agricoles

(Source: J. McKay et al (2010): *The History of western Society*. Tenth edition. Chapter 10. pp 276. Copyright © Bedford/St. Martin's)



LES PRINCIPALES FORMES HISTORIQUES D'AGROFORESTERIE EN EUROPE



SOE KKK NONPROFIT KFT.
Soproni Egyetem Kooperációs Kutatási Központ
Nonprofit Korlátolt Felelőséű Társaság

VERGERS (Y COMPRIS LES NOIX)

Systèmes d'arbres fruitiers pâturés ou sans pâturage, parfois intercalés, nommés différemment selon les régions (ex. Pré-verger, boguards, pomeradas, streuobst)



Boguards (The Netherlands)
(Source: Smith, 2010)



Pré-verger (France)
(Source: Éric Péro)



LES PRINCIPALES FORMES HISTORIQUES D'AGROFORESTERIE EN EUROPE



SOE KKK NONPROFIT KFT.
Soproni Egyetem Kooperációs Kutatási Központ
Nonprofit Korlátolt Felelőséű Társaság

OLIVES

Céréales, légumes et cultures fourragères cultivés entre des rangées d'oliviers ou des oliviers dispersés.



Olives et asperges (Italie, Veneto Agricola)
(Source: Rosati 2017, photo by A. Rosati)



Olives associées aux pois chiches (Grèce)
(Source: Pantera, 2017; photo by A. Pantera)



LES PRINCIPALES FORMES HISTORIQUES D'AGROFORESTERIE EN EUROPE



SOE KKK NONPROFIT KFT.
Soproni Egyetem Kooperációs Kutatási Központ
Nonprofit Korlátolt Felelőséű Társaság

PÂTURAGE FORESTIER

L'une des plus anciennes pratiques agricoles, elle joue un rôle important dans l'amélioration de la biodiversité et la préservation des valeurs historiques et culturelles. Les arbres fournissent un abri, de l'ombre et de la nourriture aux animaux.



Porcs paissant dans la New Forest (Hampshire, Royaume-Uni)

(Source: Pinterest)



Berger avec son troupeau sur le pâturage en bois (Hongrie)

(Source: Vityi and Varga, 2014; photo by Varga A.)



LES PRINCIPALES FORMES HISTORIQUES D'AGROFORESTERIE EN EUROPE



SOE KKK NONPROFIT KFT.
Soproni Egyetem Kooperációs Kutatási Központ
Nonprofit Korlátolt Felelőségű Társaság

PÂTURAGE FORESTIER

Dans les pâturages boisés de la Méditerranée Dehesa (Espagne) et Montado (Portugal), moutons, chèvres, porcs et bovins sont pâturés sous un large réseau de chênes épars. Les arbres fournissent des glands, du bois, du charbon de bois et du liège. Les zones boisées pâturées jouent un rôle important dans la prévention des incendies de forêt dans la campagne méditerranéenne



Dehesa (Extremadura, Espagne)
(Source: www.jamonibericonline.com/)



Montado (Sud-est Portugal)
(Source: flickr AGFORWARD_project. Photo by João HN Palma)



LES PRINCIPALES FORMES HISTORIQUES D'AGROFORESTERIE EN EUROPE



SOE KKK NONPROFIT KFT.
Soproni Egyetem Kooperációs Kutatási Központ
Nonprofit Korlátolt Felelőséű Társaság

FORÊTS PROTÉGÉES (FORÊTS DE CHASSE) ET PARCS

Initialement établi à des fins de chasse ou d'esthétique (XVIIIe siècle), mais a également fourni plus tard du bois pour la construction navale.



Parkland (New Forest, UK)

(Source: Geograph® Britain and Ireland project, photo by David Martin)



Poneys autochtones à New Forest (Hampshire, UK)

(Source: BBC - New Forest pony listed as rare breed)



LES PRINCIPALES FORMES HISTORIQUES D'AGROFORESTERIE EN EUROPE



SOE KKK NONPROFIT KFT.
Soproni Egyetem Kooperációs Kutatási Központ
Nonprofit Korlátolt Felelőségu Társaság

HAIES ET BRISE-VENT

Leur rôle est de prévenir l'érosion, de fournir une protection contre le vent, un abri, une alimentation pour les animaux, du bois, de la nourriture et des médicaments. elles servent de lignes de démarcation historiques et contemporaines ainsi que d'un havre de biodiversité et de corridor vert pour les espaces sauvages en région agricole



Bocage (Bretagne, France)
(Source: Thenail et al., 2014)



Système de haies (Somerset, UK)
(Photograph by Sam Abell, National Geographic)



LES PRINCIPALES FORMES HISTORIQUES D'AGROFORESTERIE EN EUROPE



SOE KKK NONPROFIT KFT.
Soproni Egyetem Kooperációs Kutatási Központ
Nonprofit Korlátolt Felelőségu Társaság

SYSTEMES D'ARBRES À BOIS PÂTURÉS OU INTERCALÉS

La plantation de bois de peuplier en intercalaire ou en paturage est une pratique ancienne du 18ème siècle. Aujourd'hui, des arbres à bois de qualité tels que les cerisiers et les noyers sur les terres agricoles se développent. L'intégration du paturage et des cultures intercalaires dans ces systèmes se traduit par des avantages économiques et environnementaux



Plantation de noyers paturés (Espagne)
(Source: Moreno et al., 2015)



Essai avec différents cultivars de céréales dans une plantation de noix pour le bois (Bosques Naturales, Espagne)
(Source: Moreno- and Arenas, 2017)



LES PRINCIPALES FORMES HISTORIQUES D'AGROFORESTERIE EN EUROPE



SOE KKK NONPROFIT KFT.
Soproni Egyetem Kooperációs Kutatási Központ
Nonprofit Korlátolt Felelőségű Társaság

GLANDÉE

Depuis l'époque romaine, les porcs sont régulièrement autorisés à pénétrer dans les forêts de hêtres et de chênes pour se nourrir de glands et de mâts de hêtre, et dans les vergers pour se nourrir des fruits tombés.



Porcs en automne à la recherche de châtaignes et d'autres aliments pour animaux (Espagne)
(Source: Mosquera-Losada et al., 2017)



Glandée (New Forest, UK)
(Source: <https://en.wikipedia.org>, photograph by By JimChampion)



LES PRINCIPALES FORMES HISTORIQUES D'AGROFORESTERIE EN EUROPE



SOE KKK NONPROFIT KFT.
Soproni Egyetem Kooperációs Kutatási Központ
Nonprofit Korlátolt Felelőségu Társaság

TÊTARDS

Des milliers d'années de pratiques agricoles appliquées à travers l'Europe, particulièrement courantes dans le nord et dans les régions montagneuses. Taille régulière des branches à la base, généralement à une hauteur de 2-3 m, dans le but de produire du fourrage, du bois de chauffage ou à d'autres fins.



Têtards dans le nord de la France
(Source: <http://www.tdtreecare.co.uk/tree-pollarding.html>)



Têtards âgés de 200 à 400 ans dans la forêt d'Epping (UK)
(Photo by Godfrey B.)



LES RAISONS DE LA RÉDUCTION DE L'AGROFORESTERIE



SOE KKK NONPROFIT KFT.
Soproni Egyetem Kooperációs Kutatási Központ
Nonprofit Korlátolt Felelőséű Társaság

Au cours des dernières décennies, les raisons suivantes ont conduit au déclin de l'agroforesterie:

- Intensification de l'agriculture, mécanisation, protection chimique aérienne -> les arbres forment des barrières et proviennent des cultures agricoles
- Relégation de l'attention aux rôles protecteurs des terres boisées et négligence des tâches d'entretien et de restauration nécessaires
- Propriété foncière non réglementée
- Exploitation forestière légale et illégale
- Réflexion à court terme et réduction des coûts comme objectif principal
- Avantages oubliés



Arbres retirés d'un brise-vent vieillissant (Eastern Dakota, USA)
(Source: Dakotafire Media, Photo by the LaMoure Chronicle)



RÉSUMÉ DU MODULE



SOE KKK NONPROFIT KFT.
Soproni Egyetem Kooperációs Kutatási Központ
Nonprofit Korlátolt Felelőséű Társaság

- **L'AGROFORESTERIE** est une **pratique millénaire** qui a toujours fait partie du paysage rural
- Les systèmes et **pratiques agroforestiers traditionnels** sont **toujours vivants** dans toute l'Europe
- À partir du XVIIIe siècle, la révolution et **l'intensification de l'agriculture** (utilisation de machines puis de produits chimiques) et de **l'agriculture à grande échelle** ont entraîné, entre autre, le **déclin de l'agroforesterie**.
- Aujourd'hui, les **systèmes agroforestiers réémergent** en raison de leurs nombreux **services écosystémiques** et donc de leur rôle croissant dans la **durabilité, la sécurité des produits** et **l'adaptation au climat**.



Co-funded by the
Erasmus+ Programme
of the European Union

« Le projet AGFOSY a été financé avec le soutien de la Commission européenne, sous le numéro de référence 2018-1-CZ01-KA202-048153. Cette publication n'engage que son auteur et la Commission ne peut être tenue responsable de l'usage qui pourrait être fait des informations qui y sont contenues. »