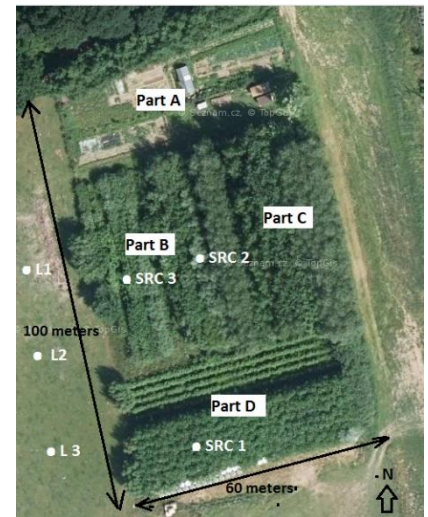




SISTEMAS AGROFORESTALES: SILVOPASTORAL



Año de fundación	1992
Especialización	Sistema agrícola mixto con producción vegetal y animal.
Área de la granja	cca 150 ha
Número de empleados	4 miembros familiares
Año en que empezaron las prácticas agroforestales	1999 → 2004 (SRC → avicultura)
Localización	Nová Olešná, South Bohemian Region
Página web	-

El pequeño sistema agroforestal (0,6 ha) en la aldea de Nová Olešná consiste en un bosque de rotación corta (SRC) combinado con la cría de aves de corral y el cultivo de hortalizas en el hogar. Se estableció para el autoabastecimiento de astillas de madera, verduras y huevos/carne. La bandada de aves de corral consiste típicamente de 20-30 gallinas con un gallo y varios ejemplares de patos, pavos y gansos. Dentro de la parcela hay un gallinero con agua y comedero. Las aves de corral son alimentadas con cereales producidos localmente y algunos pellets comerciales ad libitum. El sistema agroforestal está cercado.



La primera razón para plantar árboles fue la **producción de astillas de madera para generar energía**. Después de unos años, la esposa del granjero comenzó a tener **aves de corral cerca de la plantación y descubrió que las gallinas y los pollos entraban en la plantación no sólo alimento de insectos y plantas sino también protección contra las aves de presa**.

La **mejora del bienestar de los pollos** de cría en libertad en SRC (temperatura, humedad, alimento, piel) ha llevado a una mejor producción de huevos hasta que aparecen algunos depredadores (zorro, marta). La **vigilancia de los parámetros del suelo y del clima (nutrientes, pH, CO_x o temperatura, humedad)** ha mostrado mejores tendencias tanto para la productividad del suelo como para el bienestar de las aves de corral.



- Promover la **autosuficiencia** de la granja en cuanto a alimentos y energía
- **Protección de las aves de corral contra las aves de presa** (especialmente el gavilán euroasiático, el halcón)
- **Protección de los árboles contra las plagas, los insectos, las malas hierbas** a través del pastoreo de pollos
- Contribuir a la **diversificación del paisaje agrícola** de la región



La información se proporcionó a través de la cooperación a **largo plazo con la investigación (VÚKOZ Průhonice)**. La **AFS está registrada como SRC que es apta para pagos directos (SAPS)**. Homegarden está dentro de un espacio de manipulación frontal de 12 m de ancho. Se necesitan conocimientos y equipos para la cría segura de aves de corral en libertad y para el cultivo de arbustos de rotación corta de árboles de crecimiento rápido.

DESCRIPCIÓN DE LOS USOS TÉCNICOS DURANTE EL ESTABLECIMIENTO DE UN SISTEMA AGROFORESTAL

El sistema agroforestal (AFS) se estableció gradualmente desde 1999 hasta 2004 y se divide en tres o cuatro partes sobre una superficie total de 0,6 ha (Foto 1). **La parte de monte bajo de rotación corta, consiste en la prueba de ingertos de álamos y sauces (0,2 ha; 36 genotipos de álamo y sauce; esquema 2m x 0,5m; 10000 pc/ha), plantaciones para leña/baretas de madera (0,15 ha; 5 mejores clones de álamo y sauce, mismo esquema de plantación y densidad) y cama de excrementos para esquejes (material de plantación) en 0,1 ha con el esqueje de álamo J-105.** El huerto se utiliza para la producción de hortalizas en pequeña escala (0,1). Las instalaciones para la cría de aves de corral en pequeña escala son móviles y están situadas según la situación.



AMENAZAS/DESAFIOS

- Desde hace 3-4 años, hay un **problema con los zorros o las martas** cuando dañan al rebaño durante el día. Por la noche el rebaño está cerrado en el gallinero. Se utilizan diferentes medidas para prevenir mayores daños, incluyendo una mejor valla, la caza, etc.

Se encontraron tendencias mayormente positivas de los parámetros de suelo vigilados en la capa superior del suelo (5-15 cm) bajo SRC con aves de corral después de 17 años, incluidos niveles estables o crecientes de CO_x, pH, P, K, Ca, Mg, a pesar de que no se aplicó fertilización y se eliminó la biomasa de los árboles (5 cosechas). Además, el dosel cerrado del SRC mejoró el bienestar de las aves de corral al reducir las variaciones temporales de la temperatura y la humedad del aire, especialmente en los días calurosos, en 5 °C y al proporcionarles refugio contra las aves de rapiña. **Se puede recomendar la combinación de álamo/salvaje SRC para la producción de biomasa con la cría de aves de corral por sus efectos positivos multilaterales sobre el suelo, el microclima, el bienestar y como medida de adaptación/mitigación.**



PLANES FUTUROS:

El granjero quiere terminar su idea **de autosuficiencia energética para la calefacción usando SRC como fuente de biomasa/baretas de madera/pellets**. A la esposa del granjero le gustaría continuar con el SRC con el pollo y el jardín del hogar. A los investigadores les gustaría entender mejor las interacciones en el ecosistema agroforestal.

RECOMENDACIÓN FINAL

Conocimientos sobre la plantación y el mantenimiento de árboles (el deshierbe es crucial en los primeros años de establecimiento de la SRC), conocimientos o (mejor) experiencia en la cría y protección de aves de corral en libertad

Recomendación principal

"Comienza con este tipo de AFS cerca de la casa ya que requiere visitas frecuentes. Haga una buena valla. Si quiere producir más - haga un "plan" para la utilización de todos los productos - astillas de madera, huevos y ...¡diviértase con ello! "

PALABRAS CLAVE

Aves de corral, cría de aves de corral, gallinas, huerta, álamos, sauces, investigación.



Co-funded by the
Erasmus+ Programme
of the European Union

